



# CATALOGUE D'ÉQUIPEMENTS LEISTER

---

Équipements disponibles  
chez ENVIPUR  
NB : Stock limité.

**EN VENTE**

**EQUIPEMENTS LEISTER**  
**100% garantis !**



## Les équipements LEISTER fournissent la solution

Dans le secteurs du soudage du plastique et des appareils à air chaud, les équipements LEISTER sont les meilleurs. Afin que vous puissiez constamment compter sur la qualité de LEISTER, tous les produits sont développés et fabriqués en Suisse.

La performance et le service compétent sont ainsi garantis !

Chez Envipur, nous mettons à votre disposition des équipements LEISTER de qualité à des prix imbattables.

Consultez notre catalogue, puis contactez-nous !

## Contacts

 Abidjan - Zone 4C, C76  
Rue Paul Langevin

 +225 27 21 24 34 16  
+225 27 21 24 34 37

 [info@envipur.com](mailto:info@envipur.com)  
 [www.envipur.com](http://www.envipur.com)

## FUSION 2



Extrusion Welder **Fusion 2**  
230v/2800w, with schuko pug

**Soudeuse par extrusion portable,  
stable et ergonomique**

La FUSION 2 de Leister est une soudeuse à main avec une alimentation bilatérale sans enchevêtrement. L'extrudeuse intégrée impressionne par son sabot de soudage rotatif de 360°. Il s'agit d'un soudeur par extrusion fiable et adaptable. Avec une longueur de 45 cm / 17.71 inch, la FUSION 2 est une extrudeuse particulièrement compacte. De plus, l'électronique intégrée permet un réglage progressif du volume de sortie et de la température de préchauffage. La soudeuse est idéale pour souder le PE et le PP avec une baguette de soudure de 4 mm de diamètre.

ÉQUIPEMENTS LEISTER  
**100% garantis !**

**Geostar G5 LQS, 230V/2800W**  
roller with 50 mm

**La fonction GPS indique les détails  
de l'emplacement de la soudure**

La GEOSTAR G5 LQS est une soudeuse automatique utilisée pour souder les géomembranes avec le système de qualité Leister (LQS). La fonction LQS permet l'identification des données et la surveillance de tous les paramètres de soudage : c'est-à-dire la vitesse, la température et la pression. Grâce au Wifi intégré, la transmission de données sans fil est facile et pratique. Grâce à l'application LQS, il est facile de créer de la documentation, des tableaux et des graphiques de qualité et, en outre, il est possible de créer des exportations en format pdf et csv -

## GEOSTAR



## SOUFFLEUR



### Hotwind Premium

230v/3700w, EUR-PLUG

**Puissance de chauffage et volume d'air réglables en continu avec potentiomètre**

Le HOTWIND PREMIUM est particulièrement adapté à une utilisation continue en tant que souffleur d'air chaud. Grâce à son fonctionnement silencieux, son moteur sans balais et sa protection intégrée contre la surchauffe, il peut être utilisé sans problème dans les systèmes de traitement continu du plastique. Le volume d'air et la puissance de chauffage sont infiniment variables et peuvent être utilisés pour une gamme d'applications, grâce à sa température maximale élevée de 650°C (1202 °F).

*Chez Envipur, nous vous proposons des produits LEISTER qui établissent des normes dans vos domaines de compétence respectifs.*

*Pour en savoir plus, contactez-nous : +225 27 21 24 34 16*

### Mistral 6 System

230V/3400W

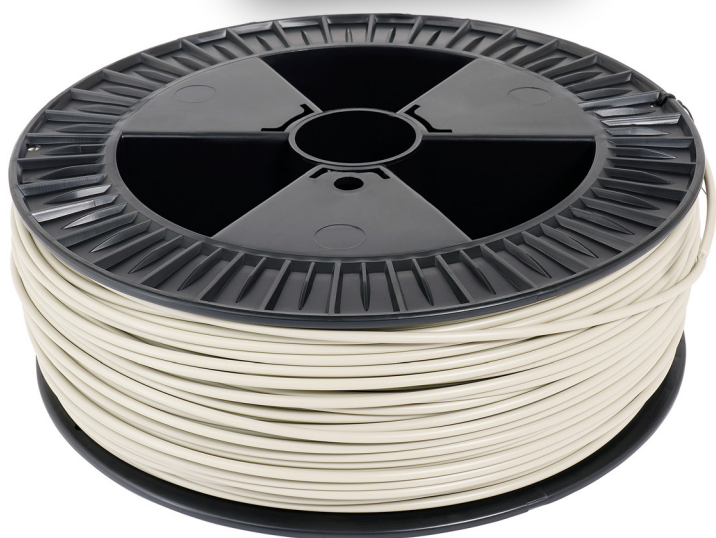
**Protection intégrée des résistances et des outils**

La soufflerie d'air chaud Leister MISTRAL 6 SYSTEM est équipée d'un moteur sans balais et nécessitant peu d'entretien. La soufflerie d'air chaud est donc idéale pour une utilisation continue dans les installations de production industrielle. Le tube chauffant avec une membrane spéciale, qui assure un flux d'air équilibré, est disponible avec deux diamètres de tube. Grâce aux languettes de l'appareil, le montage est aussi simple que possible.

## MISTRAL SOUFFLEUR



## CORDON



### Cordon de soudure

Baguette à souder PP-H, Profil D

Compatible avec de nombreux produits  
LEISTER

Il existe plusieurs types de cordons de soudure  
LEISTER Profil D ø4 :

- Baguette à souder PE 100, profil D, naturel
- Baguette à souder PP-H, Profil D, beige
- Baguette de soudure HDPE, profil D, noir
- Baguette de soudage PP, Profilée D, beige.

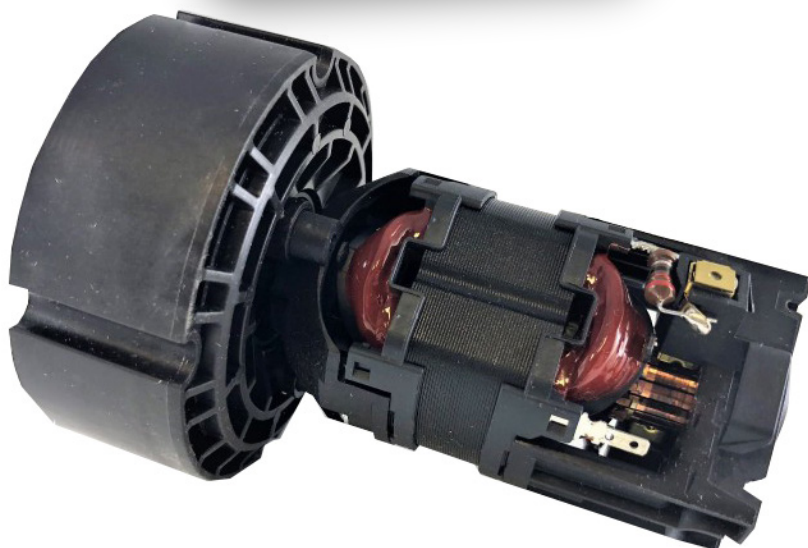
*Que vous utilisiez les équipements de soudage Leister pour les installations au sol, les toitures, les décharges, les tunnels, les installations aquatiques ou autres, vous pouvez compter sur les produits de soudage en plastique innovants, durables et efficaces de Leister proposés par Envipur.*

## ADAPTATEUR

### Adaptateur de moteur

Moteur Triac St/at Electron  
St Igniter Bm4

Moteur complet pour TRIAC ST,  
TRIAC AT, ELECTRON ST et IGNITER  
BM4 Leister





## CHARBON

### Carbon Brush

with flex wire

Paire de charbons pour TRIAC S, TRIAC ST, TRIAC AT, GHIBLI et FUSION 2 LEISTER

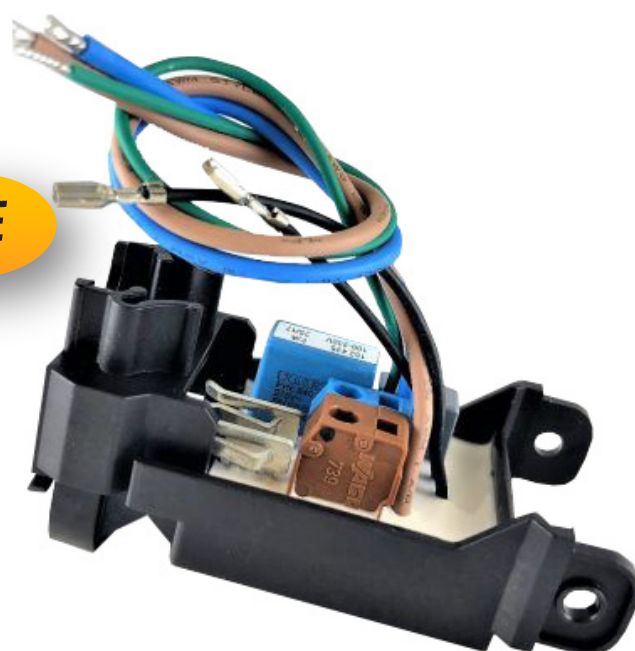
*Les équipements LEISTER répondent à vos besoins en matière de soudage des plastiques dans de multiples applications : Des revêtements de sol et de toit aux géomembranes, en passant par la fabrication de plastique et bien d'autres choses encore.*

## ADAPTATEUR DE CONTRÔLE

### Adaptateur de contrôle

Type A, 200V/230W

Adaptateur d'impression arrière 100-230V, avec fils et moteur brossé.





# CONTACTEZ-NOUS MAINTENANT !



 Abidjan - Zone 4C, C76

Rue Paul Langevin



+225 27 21 24 34 16

+225 27 21 24 34 37



[info@envipur.com](mailto:info@envipur.com)



[www.envipur.com](http://www.envipur.com)